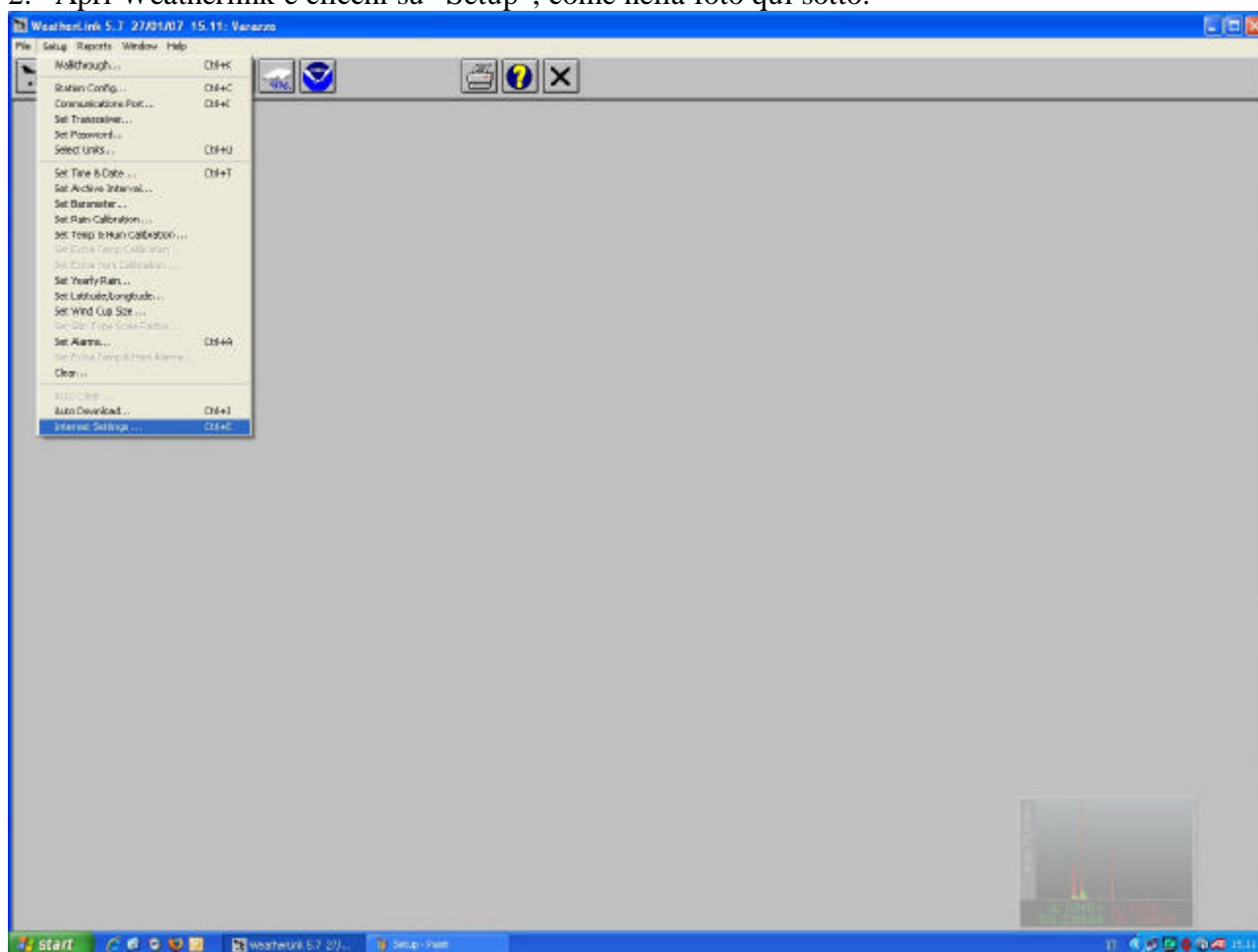


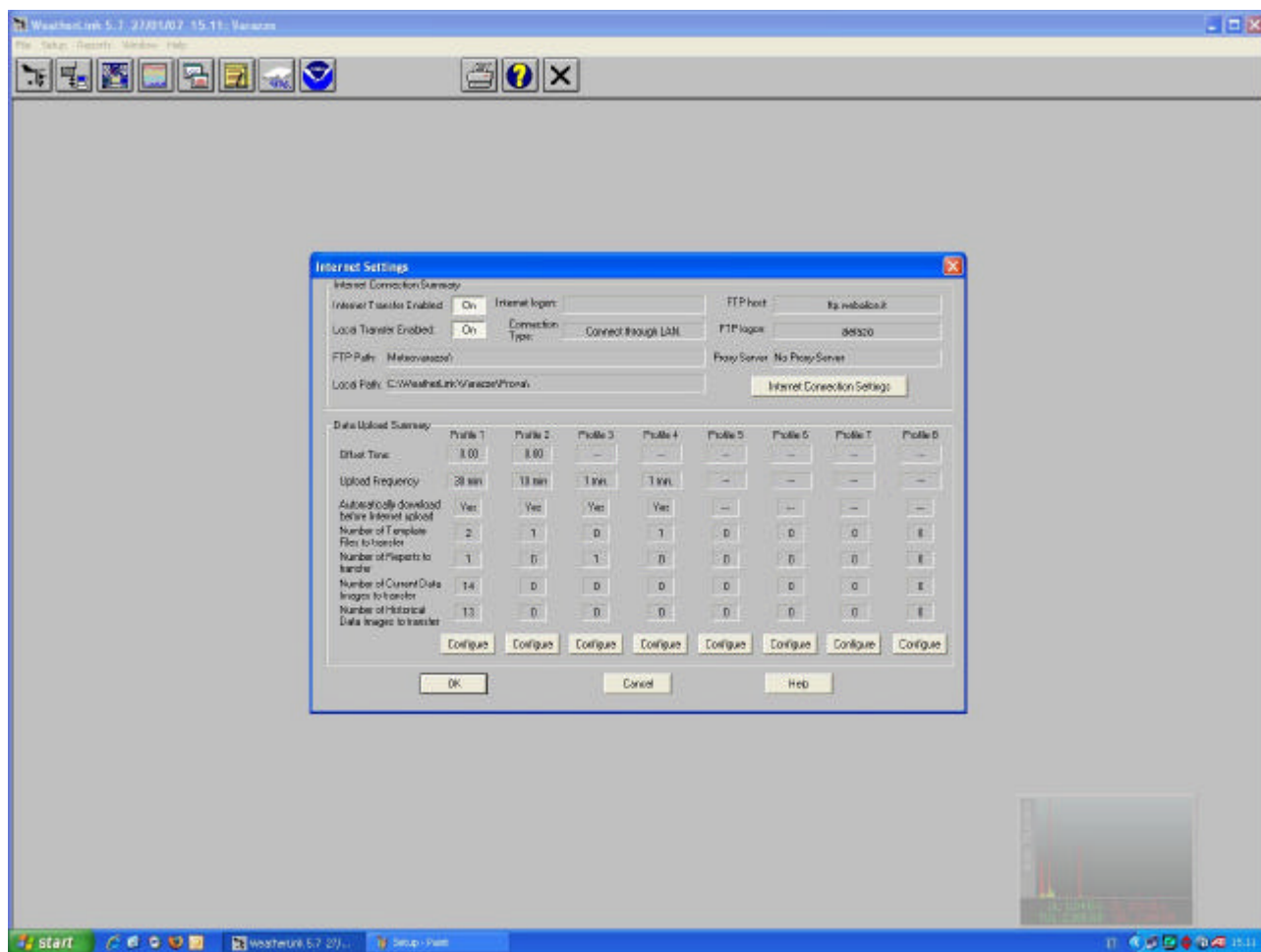
# ISTRUZIONI PER AGGIORNARE IL FILE DELLA RETE LIMET con Weatherlink

Ecco, passo passo, la procedura per inserire correttamente il file “rete\_limet.htx” nel software della Davis, in modo che possa essere utilizzato dall’associazione per la rete osservativi della Liguria.

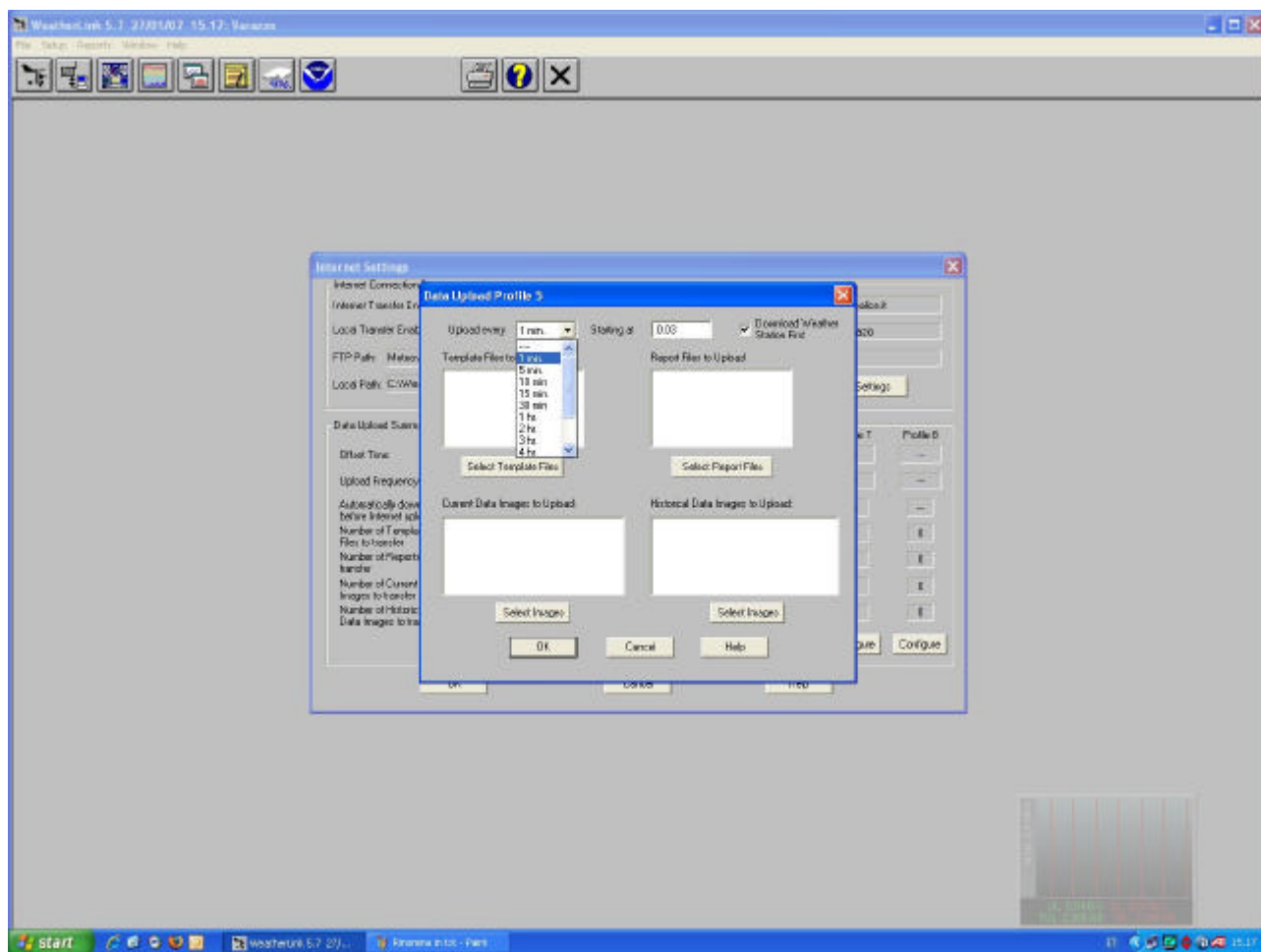
1. Per prima cosa devi salvare il file che ti abbiamo inviato in allegato “rete\_limet.htx” in una cartella nota del tuo Pc, ad esempio : C:\WeatherLink\Varazze\Templates\rete\_limet.htx
2. Apri Weatherlink e clicchi su “Setup”, come nella foto qui sotto:



3. Clicchi su “Internet Settings”

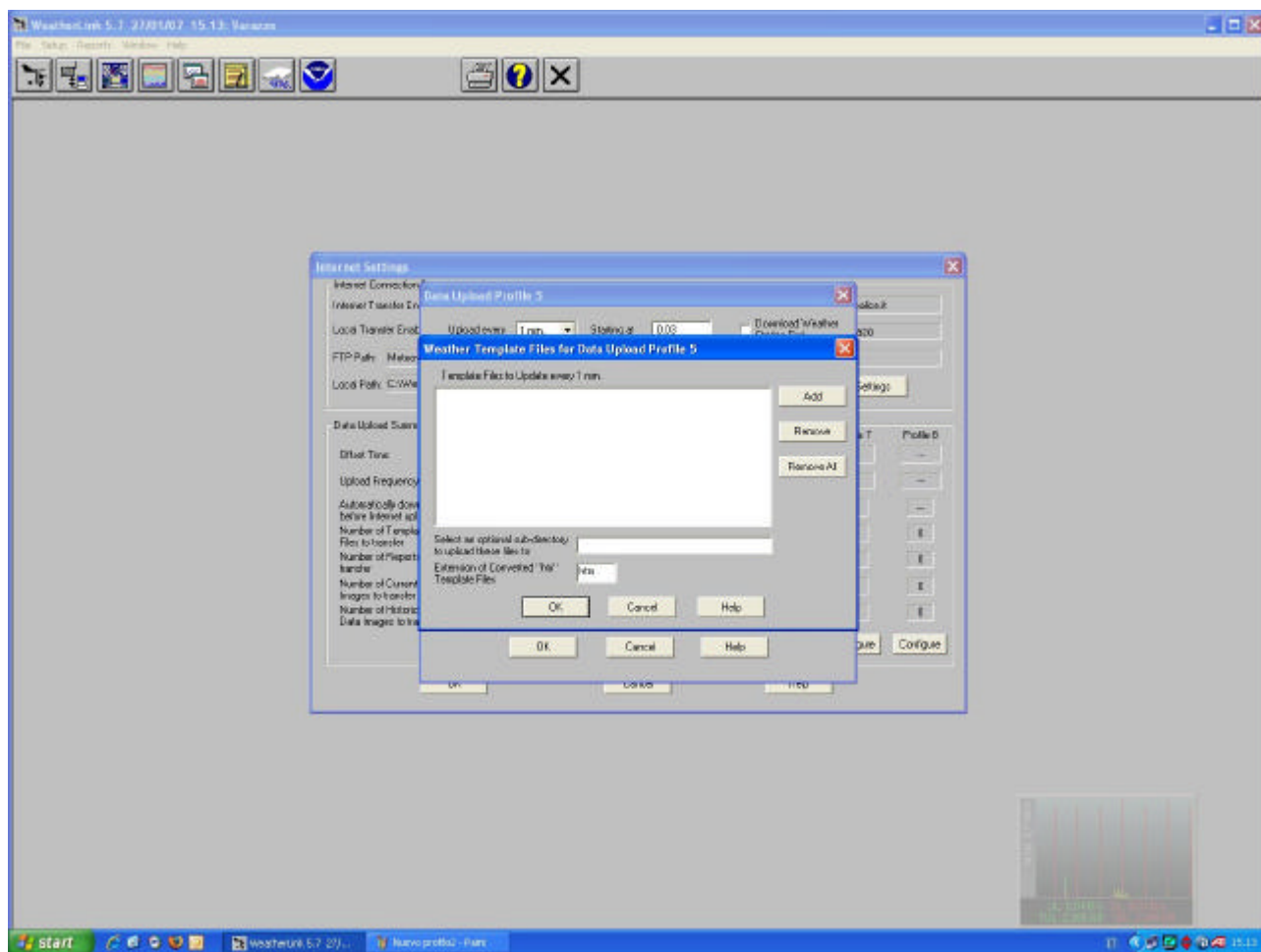


4. Seleziona il primo profilo libero cliccando su “Configure”

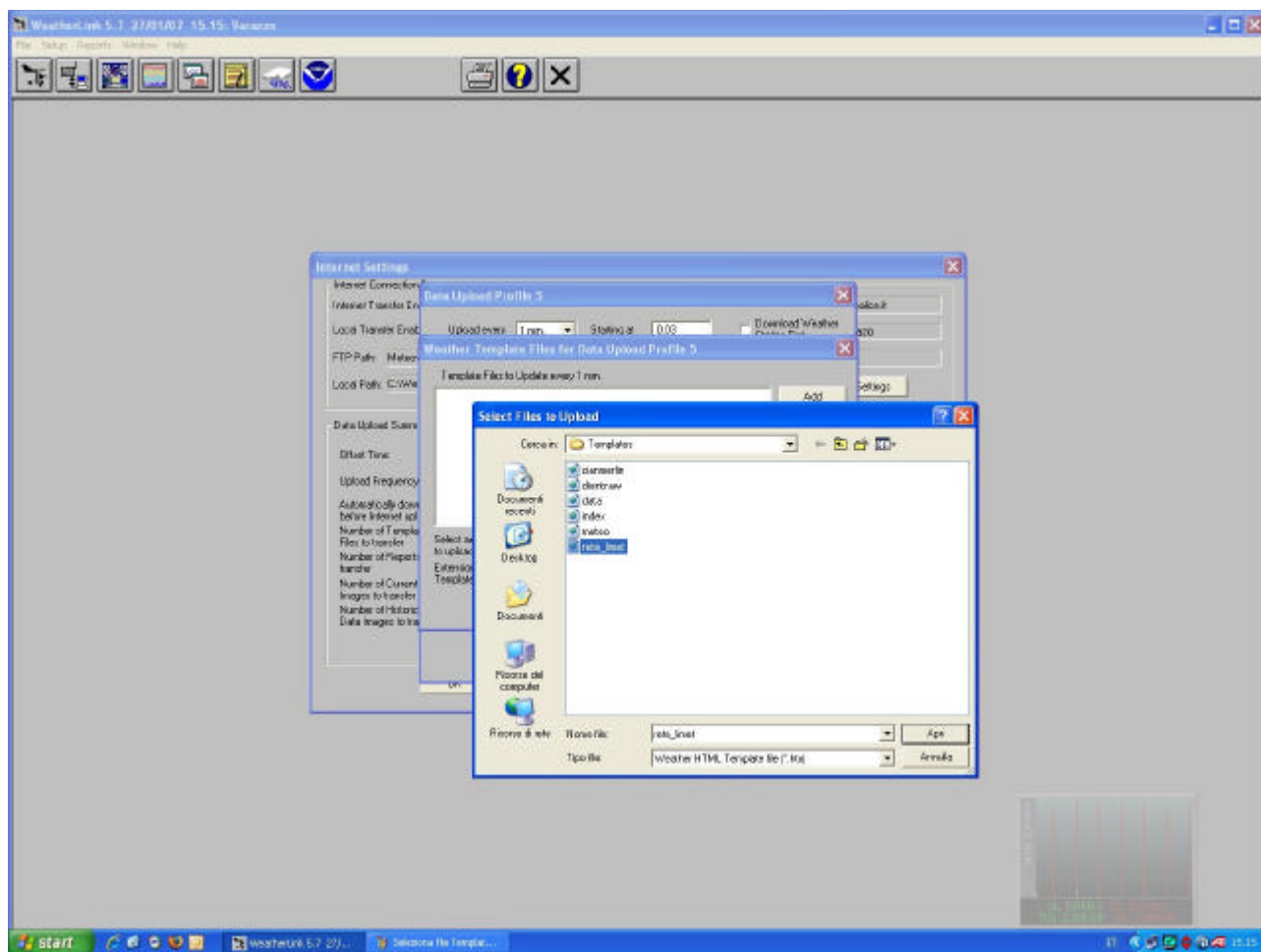


5. Imposta la frequenza di aggiornamento su “Upload every”, il valore da scegliere dipende dal tipo di collegamento ad internet che usi, se hai un contratto flat l’ideale è ogni 1 minuto (1 min.), ma se hai un collegamento in dial-up va bene anche ogni 1 ora (1 hr.). Seleziona “Download Weather Station First” in modo che i dati che spedischi siano aggiornati (vedi la foto sopra)

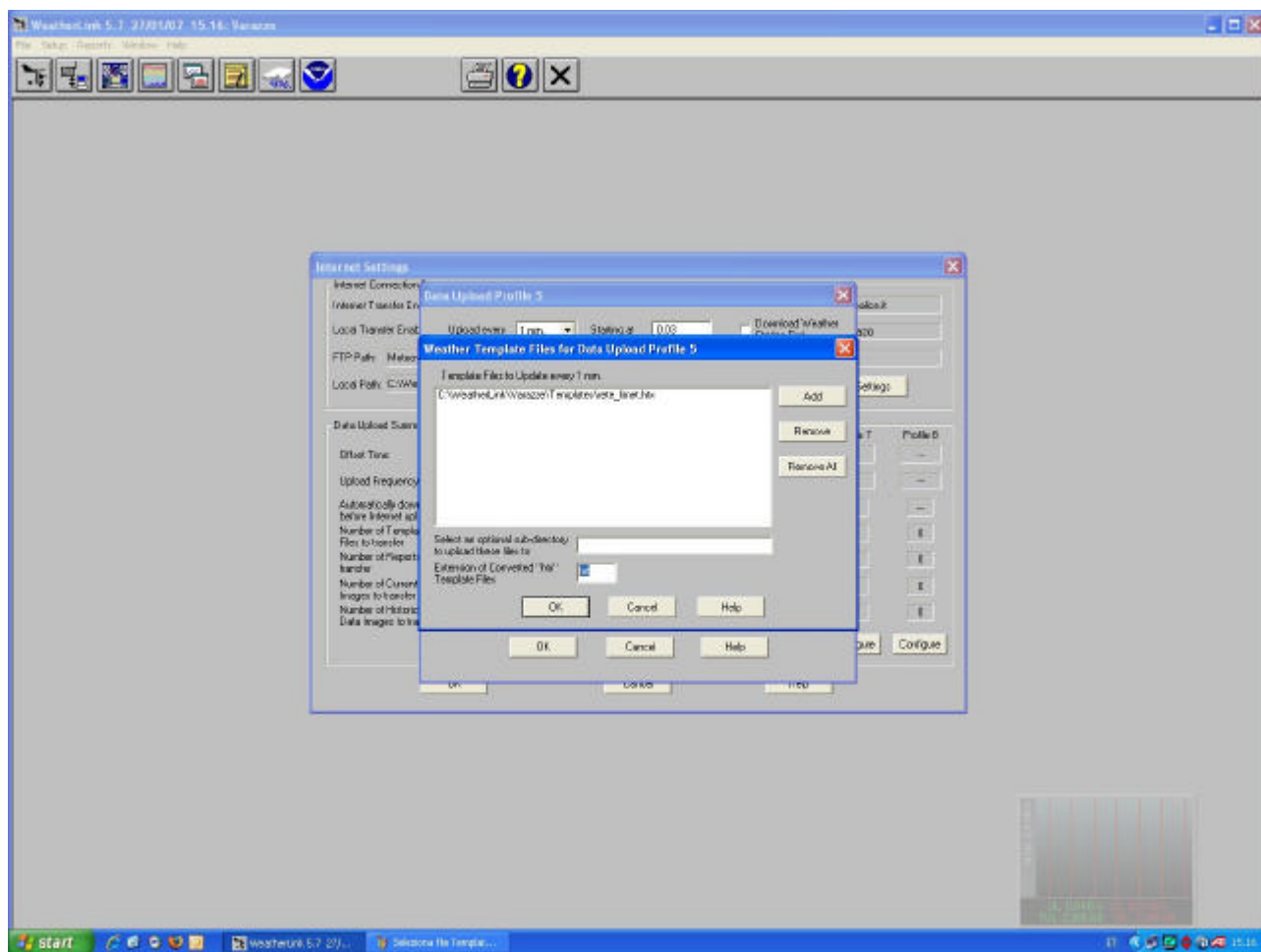
6. Clicca su “Select Template Files”



7. Clicca su “Add” e seleziona il file “rete\_limet.htx” dalla cartella in cui lo hai salvato:



8. Fai rinominare il file in formato di testo digitando “txt” nel campo di “Extension of converted “htx” template files”



9. Clicca su “Ok”.

Il procedimento è terminato.

Come avrai notato, non devi cambiare le impostazioni di collegamento al tuo server ftp, infatti in questo modo viene caricato un file di pochissimi KB che si chiamerà “rete\_limet.txt” nella stessa cartella del tuo server dove scarichi i file di Weatherlink usualmente. L’associazione per prendere i dati non farà altro che andare a leggere tale file.

Grazie per la collaborazione.

Associazione LIMET.